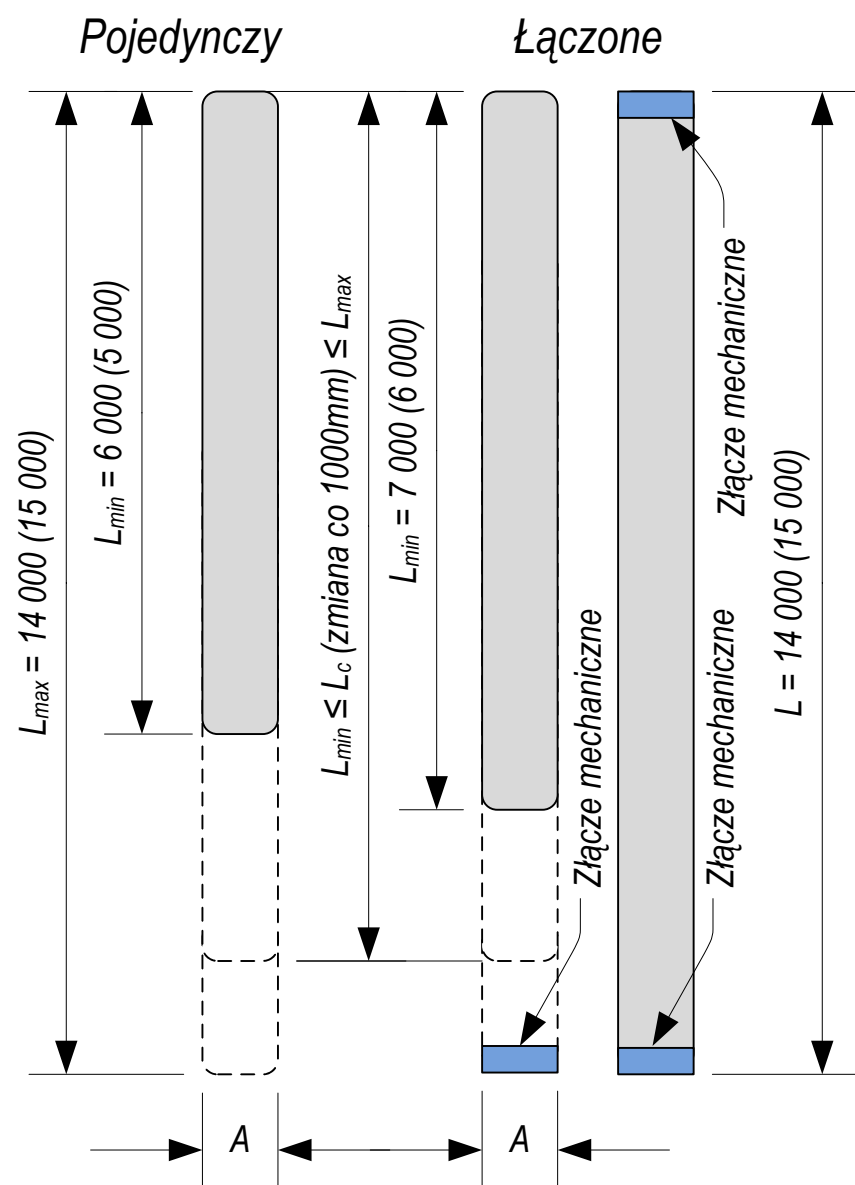


KATALOG

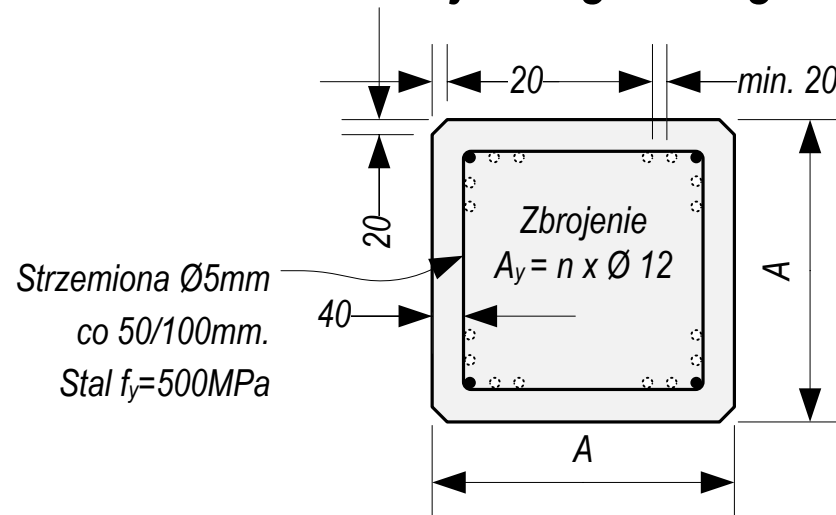
ŻELBETOWYCH PALI PREFABRYKOWANYCH

(wyciąg)

Widok prefabrykatu pala



Typowy przekrój poprzeczny z układem zbrojenia głównego



Zalecane maksymalne charakterystyczne obciążenie osiowe pala

A	250	300	400	[mm]
N_{kmax}	625	900	1600	[kN]

N_{kmax} – maksymalne charakterystyczne obciążenie osiowe wciskające

Typowe zbrojenie prefabrykatów pali

Oznaczenie	Zbrojenie główne trzonu prefabrykatu						Jednostka
n	4	6	8	12	16	20	[szt.]
A_y	452	679	905	1357	1810	2262	[mm ²]
A							[mm]

Minimalne wymagane zbrojenie trzonu pala

(wymagania technologiczne)

Oznaczenie	A	Zbrojenie główne trzonu prefabrykatu						Jednostka
n		4	6	8	12	16	20	[szt.]
A_y		452	679	905	1357	1810	2262	[mm ²]
L_{max}	250	10	14	15				[m]
	300		10	15				
	400				15			

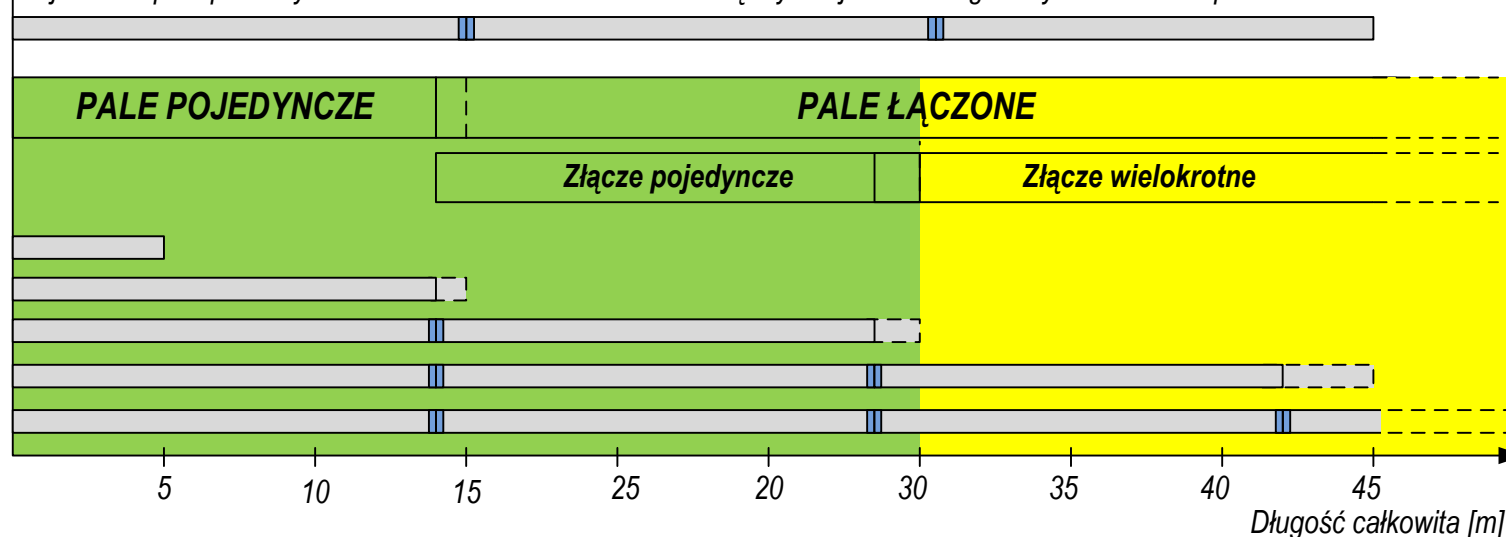
Beton C40/50 (B50)

Otulina: 40mm

Stal zbrojeniowa: $f_y=500\text{MPa}$ (A-IIIN)

Dobór prefabrykatów do wymaganej długości całkowitej pala

Najdłuższe pale prefabrykowane w Polsce – Estakada E w Międzyzdrojach - 3 segmenty 400x400mm po 15m = 45m



Wymagana charakterystyka prefabrykatów pali:

- Wymiar przekroju poprzecznego A
- Długość całkowita L_c stanowiąca wielokrotność 1m z ewentualnym podziałem na segmenty $\leq L_{cmax}$ i typem złącza mechanicznego (złącze ściskane Z4, zginane/rozciągane Z8)
- Wymagana minimalna powierzchnia zbrojenia $\geq A_{ymin}$



Centrum Pali Sp. z o.o.

99-300 Kutno ul. Łąkoszyńska 127

tel. +48 24 254 70 64, fax +48 24 253 46 21

[http:// www.centrumpali.pl](http://www.centrumpali.pl)

e-mail: sprzedaz@centrumpali.pl